



# گام‌های استوار

گزارش‌گونه‌ای از اقدامات و فعالیت‌های  
شش‌ماهه ۱۳۹۸  
+ معرفی و ارزیابی پروژه‌های اصلی تحقیق و توسعه



شرکت طراحی مهندسی  
و ساخت تجهیزات و ابزارآلات  
سایپا (سهامی خاص)

سمتکو  
SEMET-CO

ایستاد خرد



شرکت طراحی مهندسی  
و ساخت تجهیزات و ابزارآلات  
سایپا (سهامی خاص)

سمتکو  
SEMET-CO





## مقدمه

صنعت خودروسازی کشور این روزها با مشکلات و موانع زیادی روبروست. مشکلاتی که برخی از آن‌ها به تحریم‌های ظالمانه علیه صنعت خودروسازی کشورمان برمی‌گردد و دسته دیگری از مشکلات نیز ریشه در داخل کشور دارند. شاید بتوان قطعه‌سازان را در سال رونق تولید، سربازان خط مقدم این نبرد نابرابر اقتصادی و صنعتی دانست که از سوی دشمنان ایجاد شده است. تحریم‌ها اگرچه مشکلات قطعه‌سازان را افزایش داده است اما فعالان این حوزه که عموماً افراد متخصص و مجهز به دانش روز دنیا هستند را بر آن واداشته است تا با بومی‌سازی این صنعت گام‌های محکمی را در زمینه خودکفایی و بی‌نیازی از خارج بردارند. تحریم‌های دشمنان، فرصتی برای تولیدکنندگان و تامین‌کنندگان این عرصه مهیا کرده است تا بتوانند با تکیه بر توان داخلی به خودباوری برسند.

شرکت سمتکو نیز بر اساس رهنمودهای مقام معظم رهبری در سال رونق تولید، با برنامه ریزی دقیق در حوزه‌های مختلف تولیدی، گام‌های اساسی در زمینه خودکفایی و بومی سازی برداشته است. این شرکت با تمرکز بر بومی سازی قطعات توانسته است، میزان عمق داخلی سازی محصولات خود را افزایش دهد. در همین راستا بیشتر از ۹۰ درصد قطعات وانت نیسان بنزینی و ۸۶ درصد قطعات نوع دوگانه سوز این محصول، در داخل کشور تولید می‌شود. مسئولان این شرکت امیدوارند با اجرای برنامه‌های جامع تامین و تولید بتوانند، علاوه بر افزایش کمی و کیفی قطعات داخلی، قطعات وارداتی محصولات سبک تجاری را نیز در آینده نزدیک بومی سازی کنند.

## سیاست‌های اصلی شرکت سمتکو در سال رونق تولید (۱۳۹۸)

### ۱

**افزایش تولید:** میزان تولید همگن محصولات شرکت سمتکو در شش ماهه نخست سال جاری نسبت به مدت مشابه سال گذشته ۷۴ درصد افزایش یافته و میزان فروش محصولات خودرویی نیز رشد بیشتر از ۵۰ درصدی را نشان می‌دهد.

### ۲

**داخلی‌سازی قطعات استراتژیک:** با توجه به ظرفیت‌های سخت‌افزاری، نرم‌افزاری، دانش فنی و سرمایه‌های انسانی شرکت سمتکو، برخی قطعات حساس که علاوه بر کمبود تامین‌کنندگان خارج از شرکت، تاثیر به‌سزایی در کیفیت نهایی محصولات تولیدی شرکت نیز دارند با شناسایی و اولویت بندی مراحل ساخت، با کیفیتی بسیار بالا و حداقل ریسک در تامین، در داخل شرکت تولید می‌شود. از جمله مهم‌ترین قطعات می‌توان به پوسته مستر در مجموعه مستر بولستر اشاره کرد.

### ۳

**افزایش عمق ساخت داخل:** پیرو منویات مقام معظم رهبری، سیاست‌های کلان کشور و در راستای تاکیدات مقام عالی وزارت، فعالیت‌های بسیار ارزشمندی در این حوزه صورت گرفته است. بر همین اساس، سمتکو به عنوان تنها شرکت تولیدی از استان آذربایجان شرقی است که توانسته در دومین میز تخصصی تعمیق ساخت داخل وزارت صمت، تفاهم‌نامه‌ای با شرکت سازه گستر سایپا به امضا برساند.

علاوه بر این در حال حاضر پروژه‌های ساخت داخل سه مجموعه تولیدی، شامل کالیپرهای عقب خودروی ۲۰۶ و کالیپرهای جلو و عقب یکی از خودروهای نظامی که در حال حاضر تقریباً به صورت ۱۰۰ درصد خرید خارجی صورت می‌گیرد، در مرحله طراحی و برنامه ریزی برای ساخت داخل است. بر اساس برنامه ریزی صورت گرفته، دو مجموعه از قطعات اشاره شده، قبل از پایان سال به مرحله نهایی تولید می‌رسند.

### ۴

**توسعه سبد محصول:** شرکت سمتکو که از زیرمجموعه‌های شرکت سایپا است، علاوه بر تامین بخش اعظمی از مجموعه‌های مربوط به سیستم ترمز شرکت سایپا، فعالیت‌های جدیدی را نیز در راستای افزایش سبد محصول در همین مجموعه آغاز کرده است. از جمله موارد جدید برنامه ریزی شده در این شرکت می‌توان به سیلندر عقب تیبا، کالیپر نیسان و شیر برنجی نیسان اشاره کرد.

## ۵

**توسعه مشتریان:** در راستای توسعه مشتریان نیز در سالجاری تولید محصولات ایران خودرویی از جمله کالیبرهای پژو ۴۰۵ که در چند سال گذشته، تولید آن در شرکت متوقف شده بود، مجدداً به چرخه تولید بازگشته و علاوه بر آن پروژه‌های تولید کالیبرهای جلو و عقب ۲۰۶ و جلو و عقب سمند شروع شده است. قرارداد تولید کالیبر جلوی ۲۰۶ در مراحل نهایی و منتظر امضای طرفین است.

در همین راستا برای اولین بار علاوه بر شرکت‌های خودرو سازی سایپا و ایران خودرو، با یکی از شرکت‌های سازنده خودروهای نظامی زیرمجموعه وزارت دفاع نیز پیگیری‌ها و مذاکرات لازم به عمل آمده و اولین قرارداد ساخت کالیبرهای جلوی یکی از خودروهای نظامی با طراحی و تکنولوژی پیشرفته‌تر از کالیبرهای خودروهای سواری به امضای طرفین رسیده است. نمونه اولیه این محصول مورد تایید قرار گرفته و تولید انبوه آن از بهمن ماه سالجاری آغاز می‌شود.

## ۶

**پیش به سوی صادرات:** علاوه بر اقدامات فوق، فعالیت‌هایی نیز در راستای صادرات در شرکت سمتکو در حال انجام است. نتیجه اقدامات صورت گرفته در حوزه صادرات در گزارش‌های آتی به صورت دقیق اعلام خواهد شد.





مقایسه

تولید و ارسال همگن

شش ماهه سال ۱۳۹۸

بامدت مشابه سال ۱۳۹۷

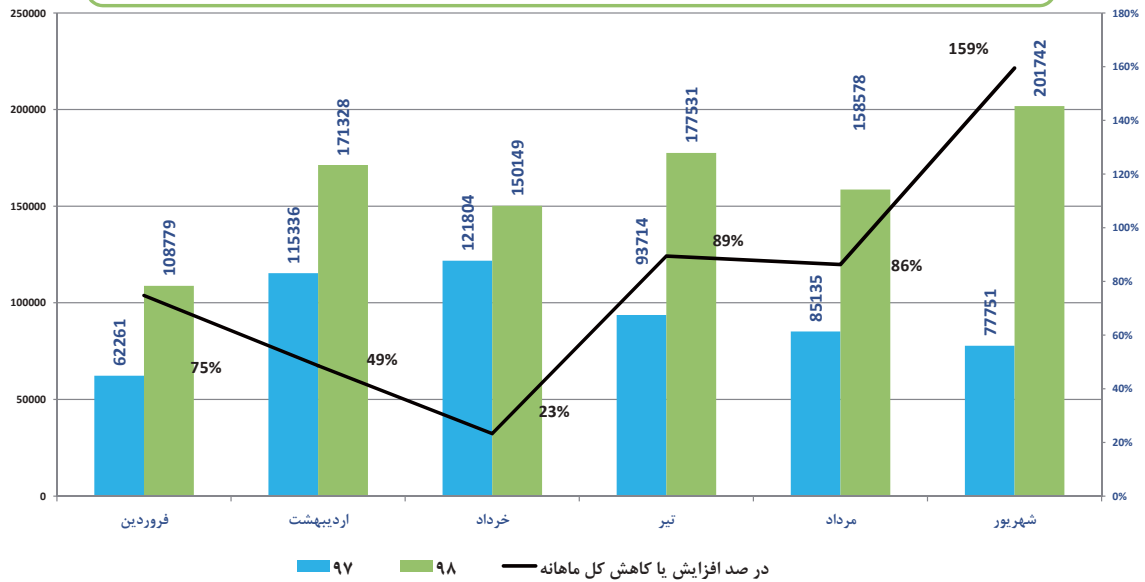


شرکت طراحی مهندسی  
و ساخت تجهیزات و ابزارآلات  
سایپا (سهامی خاص)

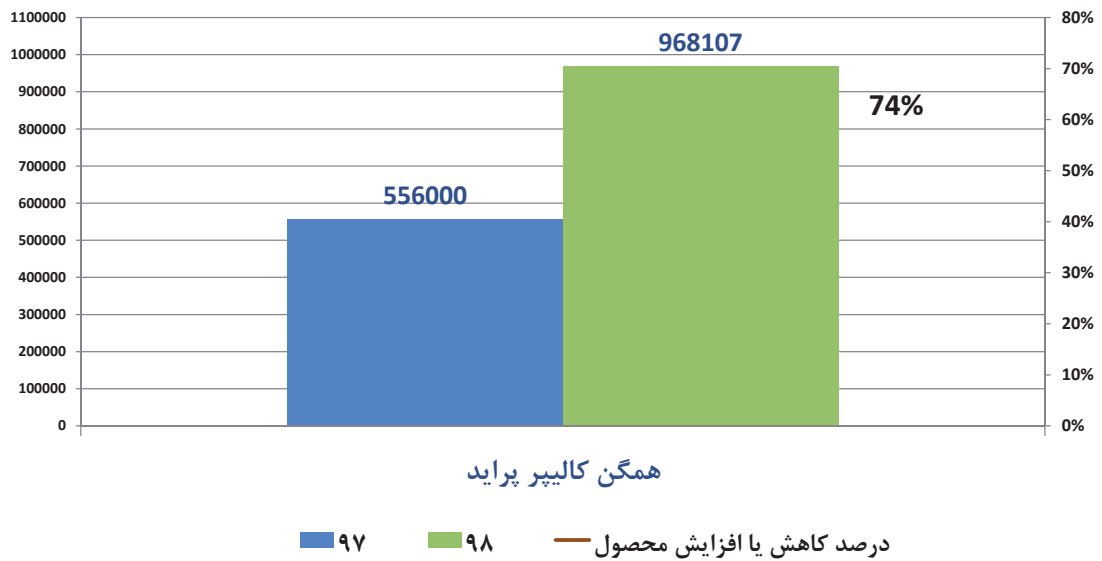
سمتکو  
SEMET-CO



نمودار مقایسه میزان تولید شش ماهه اول سال ۹۸ و ۹۷ شرکت سمتکو



نمودار مقایسه میزان کل تولید همگن شش ماهه اول سال ۹۸ و ۹۷ شرکت سمتکو



## جدول مقایسه ارسال محصولات شش م

ردیف	نام محصول / قطعه		فروردین		اردیبهشت		خرداد	
	98	97	98	97	98	97	98	97
1	کالیپر پراید X100	17107	25532	33250	42345	33722	37260	
2	کالیپر وانت X100	2044	1000	4014	2950	2846	2922	
3	کالیپر تیبا X200	19193	22388	31313	36845	26630	28136	
4	کالیپر نیسان	540	0	1036	0	1054	300	
5	کالیپر پژو 405	786	15	1376	36	1215	944	
6	سیلندر عقب تیبا	525	0	1625	0	4973	0	
7	سیلندر عقب نیسان	0	1160	400	0	1600	0	
8	سیلندر عقب مزدا	0	4	0	40	0	2000	
9	مستر بوستر	5808	6	8064	1346	6273	3456	
	<b>همگن کالیپر پراید</b>	<b>108779</b>	<b>62261</b>	<b>171328</b>	<b>115336</b>	<b>150149</b>	<b>121804</b>	
	درصد افزایش یا کاهش کل ماهانه	<b>75%</b>		<b>49%</b>		<b>23%</b>		

## ماه اول ۱۳۹۸ و ۱۳۹۷

درصد کاهش یا افزایش محصول	جمع		شهریور		مرداد		تیر	
	98	97	98	97	98	97	98	97
3%	175563	170801	30354	14362	27820	26184	33310	25118
66%	18684	11262	4052	720	2040	2000	3688	1670
4%	161918	155551	27830	14396	22914	23168	34038	30618
1929%	6106	301	1720	0	1088	0	668	1
51%	13488	8912	4276	1494	2426	2359	3409	4064
2380%	26038	1050	6160	450	6105	400	6650	200
156%	4400	1720	320	0	0	0	2080	560
-72%	908	3245	0	0	904	1200	4	1
310%	46399	11307	10843	3797	8115	1550	7296	1152
74%	<b>968107</b>	<b>556000</b>	201742	77751	158578	85135	177531	93714
	<b>74%</b>		<b>159%</b>		<b>86%</b>		<b>89%</b>	



معرفی  
پروژه‌های اصلی  
تحقیق و توسعه  
سال ۱۳۹۸



شرکت طراحی مهندسی  
و ساخت تجهیزات و ابزارآلات  
سایپا (سهامی خاص)

سمتکو  
SEMET-CO



## پروژه‌های اصلی تحقیق و توسعه

۱ طراحی سیمولاتورها (و شبیه‌سازی اجزای اصلی و کلیدی محصولات و مکانیزم‌های آنها و تست مجموعه‌ها)

۲ گیج‌های الکترونیکی، بادی و اپتیکی

۳ مدولاتور ABS

۴ بوستر (MBA (Mechanical Brake Assist

۵ بوستر دو دیافراگمه

۶ ترمز دستی (حالت پارک) کالیپر عقب

۷ پروژه کالیپرهای عقب و جلوی پژو ۲۰۶ و سمند

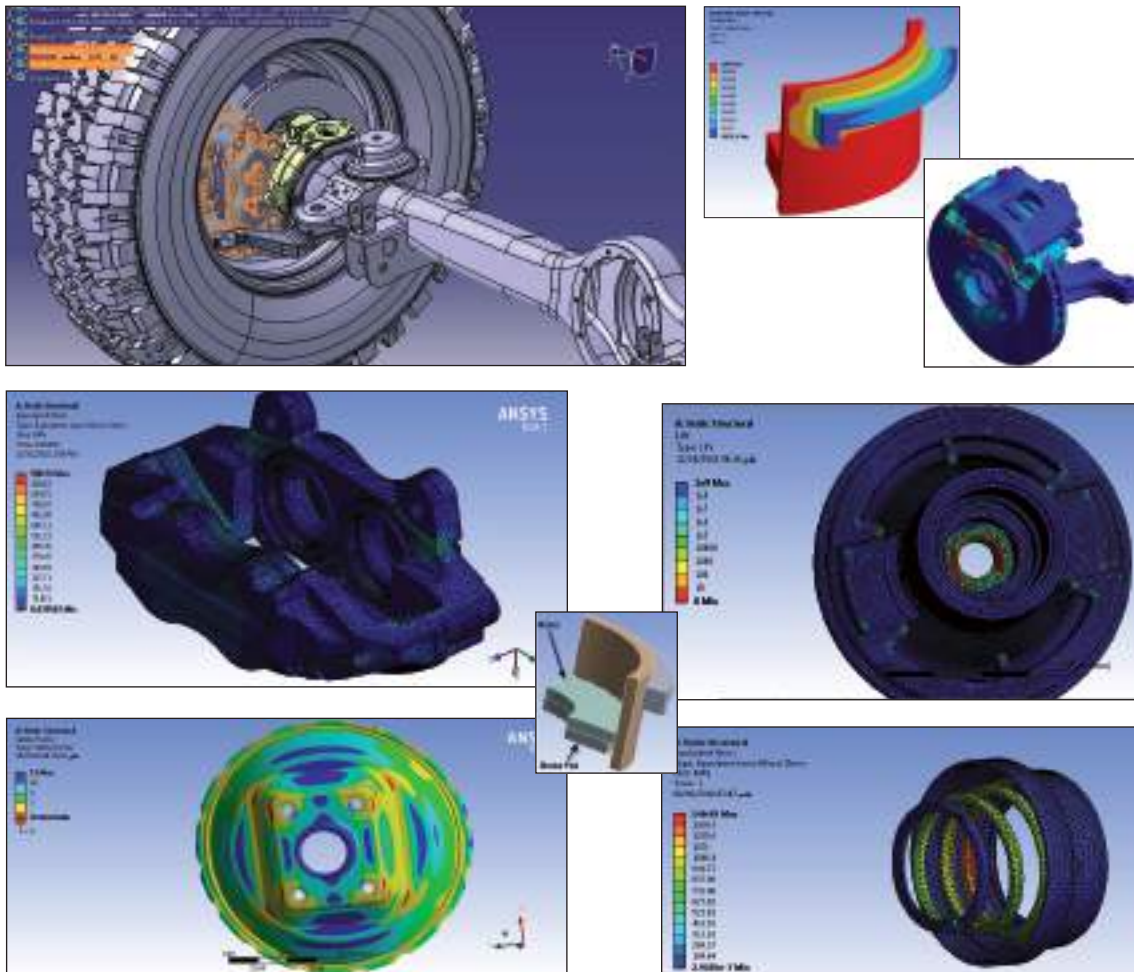
۸ دستگاه تست دینامومتری تست



## طراحی سیمولاتورها (وشبیه‌سازی اجزای اصلی و کلیدی محصولات و مکانیزم‌های آنها)

### اهداف:

- الف) بدست آوردن دانش فنی طراحی و انتخاب اجزای ترمز خودرو
- ب) بهینه‌سازی اجزای مورد استفاده در محصولات
- پ) کاهش هزینه‌های ساخت و اصلاح قالب‌ها و ابزارهای تولید
- ت) کاهش هزینه‌های تست‌های عملکردی و دوام





## گیج‌های الکترونیکی، بادی و اپتیکی

### اهداف:

- (الف) تضمین آینده‌برندگی‌سازی سمتکو
- (ب) در اختیار گرفتن بازار تقریباً انحصاری گیج‌های الکترونیکی خارجی در چندگام موثر
- (پ) راه‌اندازی خطوط تولید المانهای استاندارد گیج‌های الکترونیکی، بادی و اپتیکی
- (ت) تولید انواع ماشینهای اندازه‌گیری آزمایشگاهی و In-Line





## مدولاتور ABS

### هدف: تولید انبوه پک ABS

- الف) ایجاد آزمایشگاه سیمولاتور و جمع آوری داده
- ب) ایجاد بخش تولید و ساخت به منظور راه اندازی خط تولید پک ABS شامل خطوط ماشین کاری، خطوط مونتاژ الکترونیک، واحد کنترل کیفی تولید، بخش نرم افزار
- پ) ایجاد آزمایشگاه کنترل کیفی محصول
- ت) ایجاد بخش ساخت مدار الکترونیکی پک ABS
- ث) ایجاد واحد طراحی نرم افزاری ECU سیستم ABS

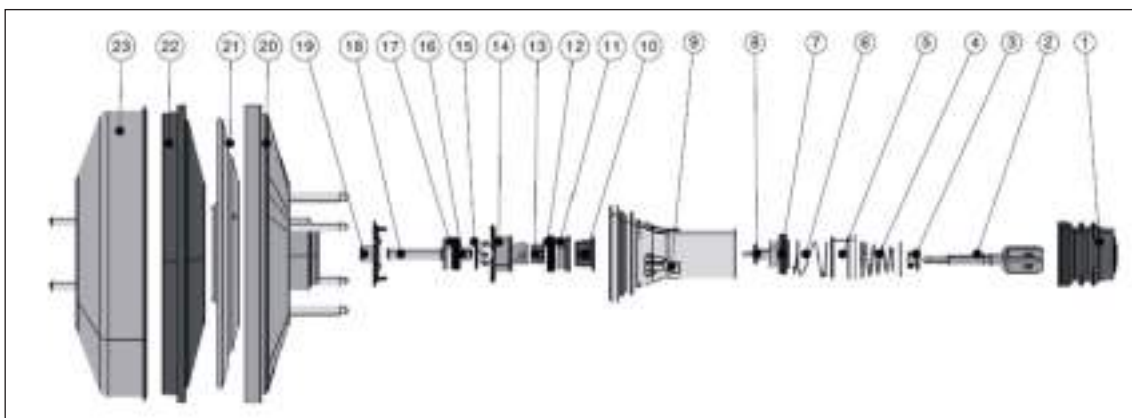
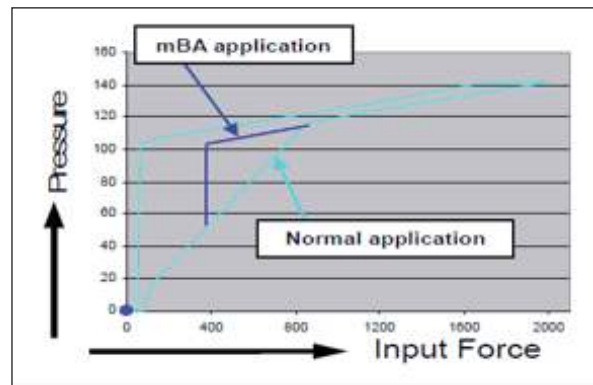




## پروژه تولید بوستر Brake Assist

**هدف:**

ارتقای محصولات تولیدی شرکت به کمک بهبود زمان پاسخ ترمزگیری مکانیزم در شرایط اضطراری ترمزگیری

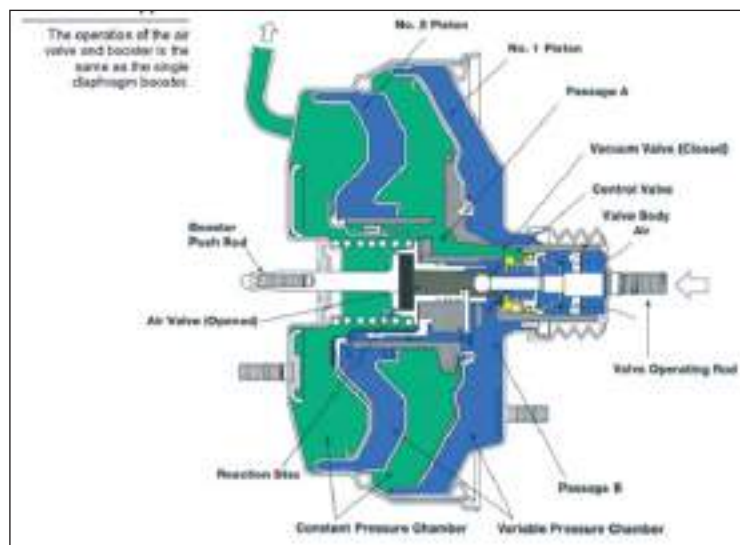




## تولید بوستر دود یا فراگمه

هدف:

ارتقای سبب محصولات تولیدی شرکت به کمک تولید بوسترهای با توان بالاتر  
برای خودروهای با وزن بالا (خودروهای نیمه سنگین)





## تولید کیت کامل ترمز دستی برقی (حالت پارک) کالیپر عقب

### هدف:

ارتقای سبد محصولات تولیدی شرکت به کمک تولید کیت کامل حالت پارک  
به کمک ساخت کالیپر عقب برقی





## تولید کالیبرهای عقب و جلوی پژو ۲۰۶ و سمند

### هدف:

ارتقای سبد محصولات تولیدی شرکت به کمک تولید انواع کالیبرهای  
عقب و جلوی پژو ۲۰۶ و سمند







## طراحی و ساخت دستگاه تست دینامومتری ترمز

### هدف:

ارتقای توانمندی آزمایشگاه کنترل کیفی شرکت  
و ارتقای کیفی محصولات تولیدی شرکت به کمک بررسی‌های دقیق‌تر  
و پیاده‌سازی استانداردهای بالاتر روی محصولات شرکت



# سخت‌تر از فتح خرمشهر

مقام معظم رهبری: جوانهای عزیز! آینده سال شما است؛ شما هستید که باید این تاریخ را با عزت و محبط نگه دارید و این بار مسئولیت را بردوش دارید؛ خرمشهرها در پیش است؛ نه در میدان جنگ نظامی، بلکه در یک میدانی که از جنگ نظامی سخت‌تر است... اینکه ما گفتیم اقتصاد مقاومتی؛ یعنی بخش اقتصادی سیاست بزرگ و اساسی جهاد کبیر، مقاومت اقتصادی است.

سپهر



شرکت طراحی مهندسی  
و ساخت تجهیزات و ابزارآلات  
سایپا (سهامی خاص)

سمتکو  
SEMET-CO